

# CATÁLOGO DO ITEM IMPORTADO

## Pleito de Inclusão de Ex-Tarifário

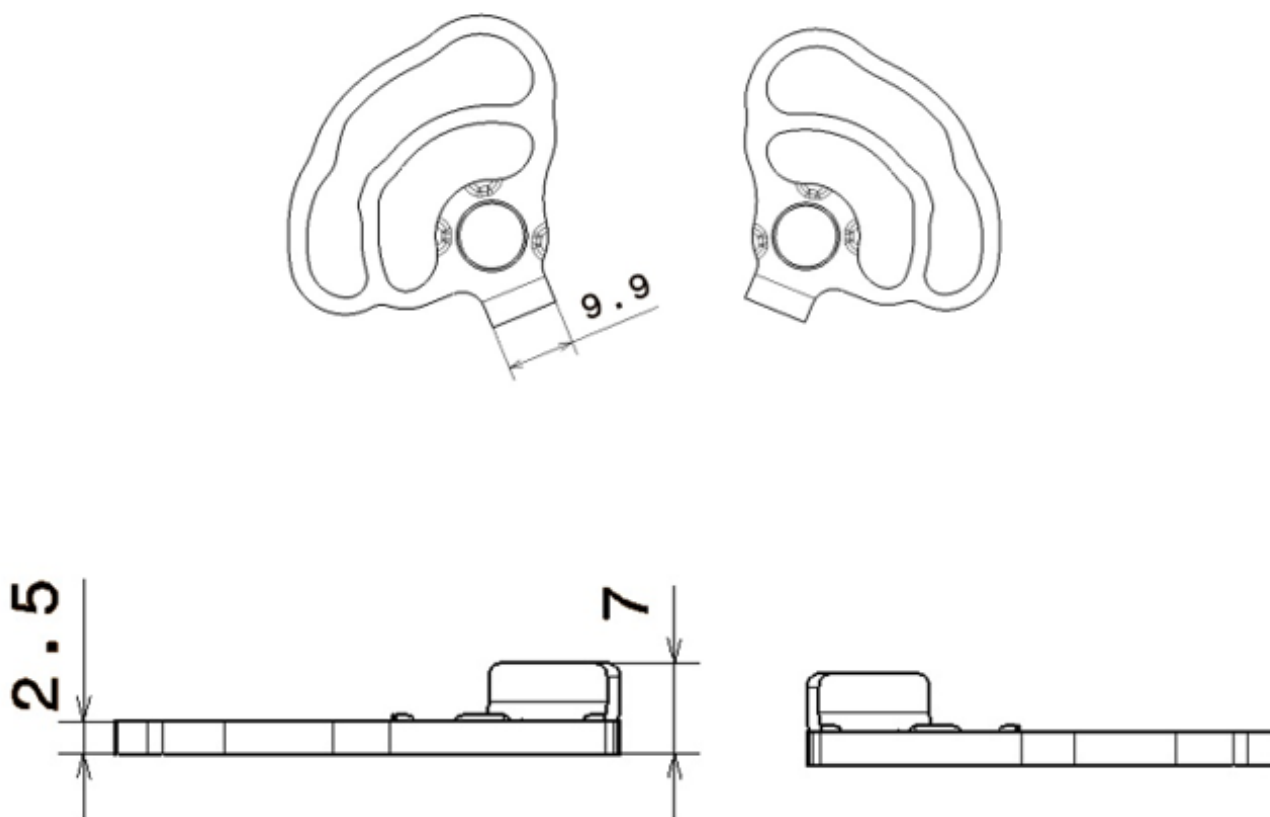
Número de Controle SDIC	NCM	Sugestão de descrição do ex-Tarifário
D51-24I	8302.30.00	Clipe de pintura; contendo aço de alta resistência; com batente de largura de 9,8 mm a 9,9 mm, altura de 6,75 mm a 7,25 mm, espessura de 2,4 mm a 2,6 mm, tolerância de linha de corte 0,1 mm; para fabricação de dobradiça da porta; com função de retenção da abertura da porta lateral em ângulo determinado; com aplicação em automóveis, veículos comerciais leves.

### 1. Especificações técnicas detalhadas da autopeça

*(características quantitativas e qualitativas, por exemplo: dimensões, materiais de fabricação, especificações de trabalho/funcionamento [torque, potência, resistência, tensão, corrente, dureza, vazão, condutibilidade, temperatura etc.], características de hardware, software, características físicas, dentre outras inerentes a cada produto):*

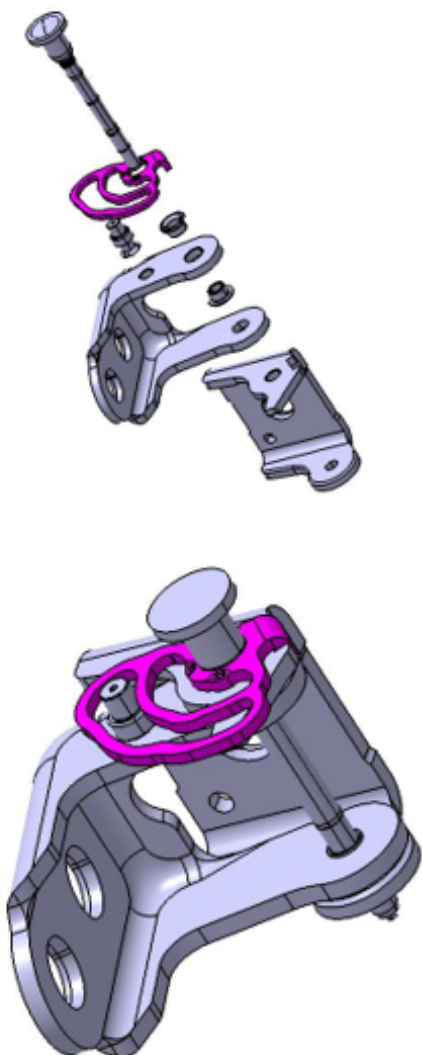
Batente de largura de 9,8 mm a 9,9 mm, altura de 6,75 mm a 7,25 mm, espessura de 2,4 mm a 2,6 mm, tolerância de linha de corte 0,1 mm

### 2. Imagens da autopeça importada e/ou desenho esquemático *(obrigatório conter as principais dimensões em milímetros):*



**3. Aplicação do item importado** *(em qual produto fabricado pela empresa pleiteante o item importado será incorporado).*

Aplicado em: dobradiça da porta



**4. Função do item importado no produto fabricado pela empresa pleiteante do ex-tarifário:**

Retenção da abertura da porta lateral em ângulo determinado

Veículos(s): automóveis, veículos comerciais leves